

โครงการพัฒนาอุดมศึกษาและการพัฒนาท้องถิ่น โดยมีสถาบันอุดมศึกษาเป็นพี่เลี้ยง ปีงบประมาณ 2564

โครงการพัฒนาคุณภาพการศึกษาและการพัฒนาท้องถิ่น โดยมีสถาบันอุดมศึกษาเป็นพี่เลี้ยง เป็นนโยบายของ กระทรวงการอุดมศึกษา วิทยาศาสตร์ วิจัยและนวัตกรรม (สป.อว.) ในการส่งเสริมและสนับสนุนให้ สถาบันอุดมศึกษา ของรัฐและเอกชน ซึ่งมีความพร้อมทั้งด้านความรู้และความเชี่ยวชาญ มาช่วยพัฒนาการเรียนการสอน ลดความเหลื่อมล้ำทางการศึกษา ให้กับโรงเรียนขนาดเล็ก/ขยายโอกาส

เกี่ยวกับโครงการ



29 สถาบัน
230 โรงเรียน



14 จังหวัด



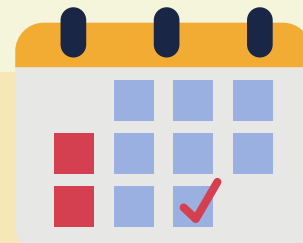
84 โครงการ
120 กิจกรรม



ครู 2,648
นักเรียน 28,803

120 กิจกรรม แบ่งออกเป็น ร้อยละ 1) อ่าน-เขียนไม่คล่อง/ภาษาไทย 19.17 2) ส่งเสริมความคิดริเริ่มสร้างสรรค์ 35.83 3) พัฒนาแหล่งเรียนรู้ในชุมชน/งานอาชีพ 20.00 4) กิจกรรมอื่น ๆ ที่โรงเรียนต้องการ 25.00

หลักการดำเนินงาน



1. พัฒนาครู สู่ นักเรียน และ เชื่อมโยงสู่ชุมชน
 2. เน้นผลงานของครู มากกว่าผลงานของพี่เลี้ยง
 3. มุ่งการเปลี่ยนแปลงที่ตัวครู กระบวนการเรียน การสอน โรงเรียน การมีส่วนร่วมของชุมชนในพื้นที่
- ในปี 2564 ได้เพิ่มเรื่องโรงเรียนร่วมพัฒนา สร้างความเข้มแข็งของกลุ่มโรงเรียน เพื่อสร้างองค์ความรู้ หลักสูตร สื่อการเรียนการสอน การงานอาชีพและการพัฒนาท้องถิ่นร่วมกัน สู่ความยั่งยืน

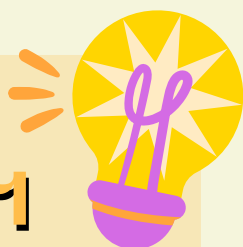
ผลผลิต/ผลงาน/ ผลกระทบเชิงบวกที่คาดหวัง

- แผนการสอน/หลักสูตร/สื่อ ที่ครู พี่เลี้ยง และโรงเรียน ร่วมพัฒนา ร่วมกันสร้าง
- ผลสัมฤทธิ์ของนักเรียนเพิ่มขึ้น
- มีพื้นฐานความรู้และทักษะอาชีพเฉพาะ นำไปต่อยอด
- พฤติกรรมการเรียนรู้ของนักเรียนเป็นศูนย์กลางเพิ่มขึ้น
- มุมมองการพัฒนาศึกษาของโรงเรียนกว้างขึ้น
- มีความสัมพันธ์และความร่วมมือเชิงวิชาการระหว่าง โรงเรียน กลุ่มโรงเรียน และชุมชนเพิ่มขึ้น
- นักเรียนรู้จัก เข้าใจ เห็นคุณค่า ของชุมชน สิ่งแวดล้อม และภูมิปัญญาท้องถิ่นเพิ่มขึ้น
- ครูได้รับการพัฒนาความรู้และทักษะใหม่ๆ เพิ่มเติม มีมุมมองใหม่/เป็นระบบ/กว้างขวางขึ้น

ปัจจัยที่ส่งผลกระทบต่อความสำเร็จของการดำเนินโครงการ

- การเปลี่ยนผู้อำนวยการโรงเรียน ผอ.ใหม่ไม่ประสงค์ ดำเนินการต่อ /ไม่ให้ความสำคัญ
- โรงเรียนขนาดเล็ก/ครูน้อย ในช่วงโควิดมีการถึงเพิ่ม
- สถานการณ์โควิดทำให้พี่เลี้ยง/นักเรียนเข้าโรงเรียน ไม่ได้
- ความพร้อมของนักเรียนที่แตกต่างกันในการเรียน การสอนแบบออนไลน์
- ความพร้อมของโรงเรียนร่วมพัฒนาไม่เท่ากัน

ผลจากการดำเนินโครงการฯ



- พี่เลี้ยงสถาบันได้มีความพยายามและความตั้งใจและความตั้งใจสูงที่จะช่วยโรงเรียน
- ได้รับความร่วมมือจากผู้อำนวยการโรงเรียน และครู ผู้สอนเป็นอย่างดี
- แต่ด้วยสถานการณ์โควิดทำให้พี่เลี้ยงไม่สามารถเข้าไป ดำเนินกิจกรรมในโรงเรียนได้เต็มที่
- บางโรงเรียนได้ขอปรับเป้าหมายของโครงการเพื่อให้ สอดคล้องกับสภาพปัญหาที่ต้องการแก้ไขโดยเร่งด่วน
- คณะผู้ตรวจเยี่ยมจากสป.อว.ได้รับทราบปัญหาดังกล่าวและเห็นชอบให้ขยายเวลาโครงการฯออกไปถึง เดือน เมษายน 2565

- **แผนการดำเนินงานล่าช้า** เนื่องจากเปลี่ยน โรงเรียน เปลี่ยนหัวข้อเรื่อง ปรับกิจกรรมใหม่ รวมทั้งวิธีการวัดและประเมินผล
- **คุณภาพของการพัฒนาครูและนักเรียน** การ จัดการเรียนการสอนและการประเมินผลทางออนไลน์ อาจทำได้ไม่เป็นไปตามเป้าหมายเต็มที่ กิจกรรมบางอย่างต้องลงมือปฏิบัติและต้องการ ปฏิสัมพันธ์ระหว่างผู้เรียน/ผู้สอน (Active Learning)รวมทั้งกิจกรรมเชื่อมโยงสู่ชุมชนต้อง ปรับใหม่
- **ตัวชี้วัดความสำเร็จ** ด้วยคะแนนONETของนักเรียน และพฤติกรรมการเรียนรู้ที่คาดหวัง อาจไม่ใช่ตัวชี้ วัดที่เหมาะสมในสถานการณ์นี้
- **กิจกรรมโรงเรียนร่วมพัฒนา** ทำได้ล่าช้าเพราะ คอยกัน