



การดำเนินงานภาพรวม ระดับเครือข่าย RSI

เครือข่าย ภาคกลางตอนบน

ประกอบด้วย 16 มหาวิทยาลัย ครอบคลุม 44 จังหวัด 483 ตำบล



ตัวชี้วัด 1 ประมวลตัวชี้วัดระดับตำบลและระดับมหาวิทยาลัยให้อยู่ในสถานะที่แสดงความครอบคลุม ประชากรเป้าหมายและสอดคล้องกับ 16 ประการ

ศักยภาพตำบล (ระดับเครือข่าย)

ก่อนเริ่มโครงการ

ตำบลมุ่งสู่ความยั่งยืน 48 ตำบล
ตำบลมุ่งสู่พอเพียง 180 ตำบล
ตำบลพัฒนาความยากลำบาก 166 ตำบล
ตำบลที่ยังไม่พัฒนาความยากลำบาก 89 ตำบล

สิ้นสุดโครงการ

ตำบลมุ่งสู่ความยั่งยืน 268 ตำบล
ตำบลมุ่งสู่พอเพียง 157 ตำบล
ตำบลพัฒนาความยากลำบาก 50 ตำบล
ตำบลที่ยังไม่พัฒนาความยากลำบาก 8 ตำบล

ข้อมูล ณ วันที่ 26 มกราคม 2565

กลุ่มประชากรเป้าหมาย ที่ดำเนินการ



เกษตรกร 194 กลุ่ม

กลุ่มประชากรที่ประกอบอาชีพเกษตรกรรมในพื้นที่เป้าหมาย ที่เข้าร่วมกิจกรรมการพัฒนา ศักยภาพตามกิจกรรมของมหาวิทยาลัย ที่ดำเนินการในพื้นที่



วิสาหกิจชุมชน 212 กลุ่ม

กลุ่มประชากรที่รวมกลุ่มวิสาหกิจชุมชนขนาดย่อมในพื้นที่เป้าหมาย ที่เข้าร่วมกิจกรรมการพัฒนา ศักยภาพตามกิจกรรมของมหาวิทยาลัย ที่ดำเนินการในพื้นที่



กลุ่มเปราะบาง 165 กลุ่ม

กลุ่มประชากรที่เป็นเด็กและผู้สูงอายุที่อายุมากกว่า 60 ปีขึ้นไป ที่เข้าร่วมกิจกรรมการพัฒนา ศักยภาพตามกิจกรรมของมหาวิทยาลัย ที่ดำเนินการในพื้นที่



อื่นๆ 228 กลุ่ม

กลุ่มที่เป็นผู้มีความรู้ความสามารถในพื้นที่หรือหน่วยงานในพื้นที่เป้าหมาย อาทิ กลุ่มสมาชิก صندوقการบริหารส่วนตำบล ฯลฯ ที่เข้าร่วมกิจกรรมของมหาวิทยาลัยที่ดำเนินการในพื้นที่



ตัวชี้วัด 2 วิเคราะห์และสังเคราะห์ความรู้ จากปฏิบัติการในพื้นที่กับความ สอดคล้องของกลุ่มสาขาวิชาเพื่อจัดทำ เป็นข้อเสนอในการปฏิรูปการศึกษาใน ระดับอุดมศึกษา

- หลักสูตรการเรียนการสอน จำนวน 30 หลักสูตร
- หลักสูตรฝึกอบรมระยะสั้น จำนวน 267 หลักสูตร
- หลักสูตรการเรียนรู้ตลอดชีวิต จำนวน 13 หลักสูตร

ตัวชี้วัด 3 สังเคราะห์นวัตกรรม ของพื้นที่เพื่อยกระดับเศรษฐกิจ และสังคมของประเทศ



INNOVATION

ฐานข้อมูลที่ชุมชนสามารถเข้าถึง และนำไปใช้ประโยชน์ได้ จากข้อมูลจากมหาวิทยาลัยภายใต้เครือข่ายภาคกลาง ตอนบน

- องค์ความรู้ เทคโนโลยี และนวัตกรรม 271 เรื่อง
- กระบวนการ/วิธี 66 เรื่อง

องค์ความรู้โดยส่วนใหญ่มุ่งเน้นให้ประชาชนในพื้นที่ สามารถนำข้อมูลหรือกระบวนการไปปรับใช้กับบริบทของ ชุมชนได้ เพื่อให้เกิดการพัฒนารายได้ อาชีพ การใช้ชีวิตให้ มีคุณภาพอย่างยั่งยืน



ตัวชี้วัด 4 สังเคราะห์ข้อมูลการสำรวจการ เฝ้าระวังและป้องกันโรคติดเชื้อไวรัสโคโรนา 2019 ข้อมูลการยกระดับเศรษฐกิจและ COVID19 สังคม เพื่อจัดทำข้อเสนอเชิงนโยบายต่อ คณะกรรมการยุทธศาสตร์ชาติ คณะกรรมการปฏิรูป ประเทศ และหน่วยงานกลางที่รับผิดชอบนโยบายแห่งรัฐ

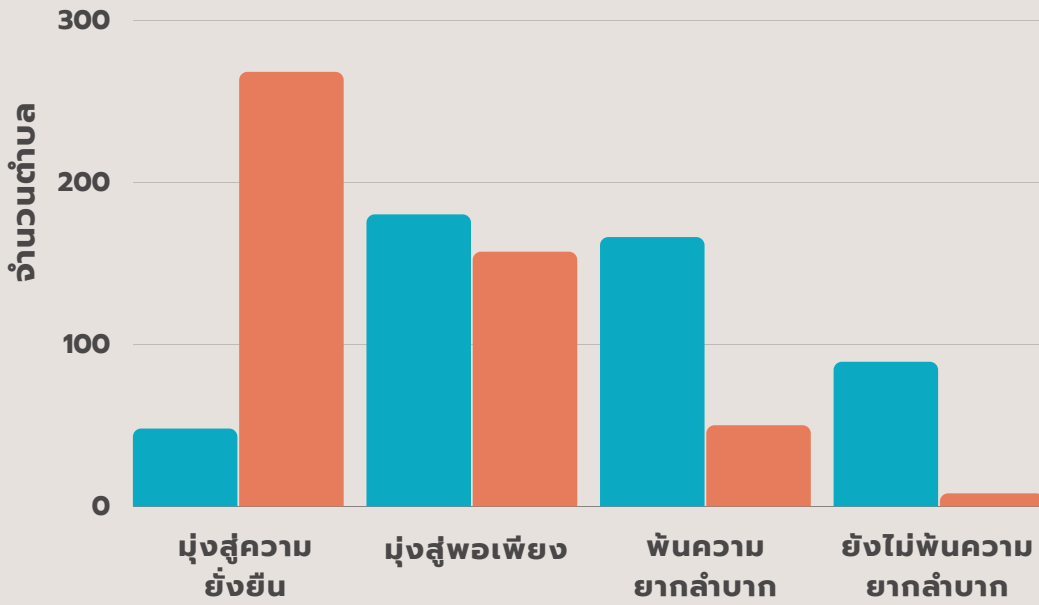
ข้อเสนอแนะ: ใช้สถาบันอุดมศึกษาและกลไกของ อว. ส่วนหน้า ในการสร้างความเข้าใจที่ถูกต้องเกี่ยวกับโรค โควิด-19 หรือโรคอุบัติใหม่ในอนาคต ที่สามารถเข้าสู่ กลุ่มประชากรเป้าหมายได้อย่างรวดเร็วอันเป็น ประโยชน์ต่อการจัดการด้านสาธารณสุขของภาครัฐ

ผู้รับผิดชอบ รองศาสตราจารย์ ดร.ศรีเพ็ญ ศุภพิทยากุล
หน่วยงาน เครือข่ายเพื่อการพัฒนาอุดมศึกษา
ภาคกลางตอนบน จุฬาลงกรณ์มหาวิทยาลัย
เบอร์ติดต่อ 02-218-3910 หรือ 02-218-3913



ประมวลตัวชี้วัดระดับตำบลและระดับมหาวิทยาลัย
ให้อยู่ในสถานะที่แสดงความครอบคลุมประชากร
เป้าหมายและสอดคล้องกับ 16 ประการ

ภาพรวมการประเมินศักยภาพตำบล (ระดับเครือข่าย)
เครือข่าย ภาคกลางตอนบน



ก่อนเริ่มโครงการ

มุ่งสู่ความยั่งยืน 48 ตำบล
 มุ่งสู่พอเพียง 180 ตำบล
 พ้นความยากลำบาก 166 ตำบล
 ยังไม่พ้นความยากลำบาก 89 ตำบล
 *ข้อมูล ณ วันที่ 26 มกราคม 2565

สิ้นสุดโครงการ

มุ่งสู่ความยั่งยืน 268 ตำบล
 มุ่งสู่พอเพียง 157 ตำบล
 พ้นความยากลำบาก 50 ตำบล
 ยังไม่พ้นความยากลำบาก 8 ตำบล
 *ข้อมูล ณ วันที่ 26 มกราคม 2565

